

Luovien alojen valtakunnallinen Jalostamo-palvelu

Yhteistyöllä voimaa

2.6.2010



- Pohjautuu Uudenmaan TE-keskuksen hallinnoiman TEM/ESR-rahoitteen SILE-projektin (v . 2004 – 2008) toimintatapaan
- Jalostamo-tapaamisia projektin aikana yli tuhat
- Evaluoitu – koettu hyväksi ja mielekkääksi toimintatavaksi

- Jalostamo on luovan alan yritykselle ja yrittäjälle tavoitteellinen, joustava ja ratkaisukeskeinen neuvontapalvelu
- Keskeinen tavoite on auttaa luovien alojen yrityksiä, yrittäjiä ja yrittäjäksi aikovia parempaan ja kannattavampaan liiketoimintaan
- Jalostamoissa vankka ammattitaito ja kokemus ja ymmärtämys luovien alojen yrittäjistä

Kenelle?



Luovalla alalla toimivat

- yrityksen perustamista suunnittelevat yksityishenkilöt, yhdistykset ja yhteisöt
- pk-yritykset

Luovat alat

animaatiotuotanto

muotoilupalvelut

arkkitehtipalvelut

musiikki ja ohjelmapalvelut

elokuva- ja tv-tuotanto

peliala

kuvataide ja taidegalleriat

radio- ja äänituotanto

käsityö

taide- ja antiikkikauppa

liikunta- ja elämäyspalvelut

tanssi ja teatteri

mainonta- ja markkinointiviestintä

viestintäala

Mitä?



Jalostamossa neuvontaa saavat luovien alojen pk-yritykset sekä luoville aloille yrityksen perustamista suunnittelevat yksityishenkilöt, yhdistykset ja yhteisöt.

Jalostamo-palvelut:

1) Jalostamo-tapaaminen (1-2h) on asiakkaalle **maksuton**, luottamuksellinen ja avoimessa hengessä käytävä sparraava keskustelu. Tavoitteena on kartoittaa asiakkaan tilanne ja tarpeet sekä arvioida yrityksen liikeidea ja sen markkinakelpoisuus.

2) Jalostamo-klinikka on päivä, joka koostuu yrityskohtaisista Jalostamo-tapaamisista (1 h/ asiakas). Klinikkan teemana voi esimerkiksi olla jokin tietty toimiala tai liiketoiminnan osa-alue kuten musiikki tai peliala sekä markkinointi, tekijänoikeudet jne.

3) Jalostamo-neuvonta (1 pv) on Jalostamotapaamisen jälkeen tarvittaessa erikseen myönnettävä yhden päivän mittainen syvemmälle yrityksen (tai yhdistyksen joka suunnittelee yritystoiminnan käynnistämistä) liiketoimintaan ja prosesseihin menevä sparraava neuvonta. Neuvontaa haetaan erikseen ja **hintaa on subventoitu**.

Toiminta ei ole konsultointia vaan neuvontaa ja sparrausta

30 kpl valtakunnallista Jalostamo-asiiantuntijaa = mahdollisuus palvella 1.500 yritystä /vuosi

Jalostamo - palvelu



YRITYS



Jalostamo-palvelu
JALOSTAMO-ASiantuntijat

Jalostamo-
klinikat

1-2 h
maksuton

Jalostamo-
tapaamiset

Jalostamo-
neuvonta

Hinta
subventoitu



**Yrityspalvelu-
järjestelmä**



YRITYSTUET

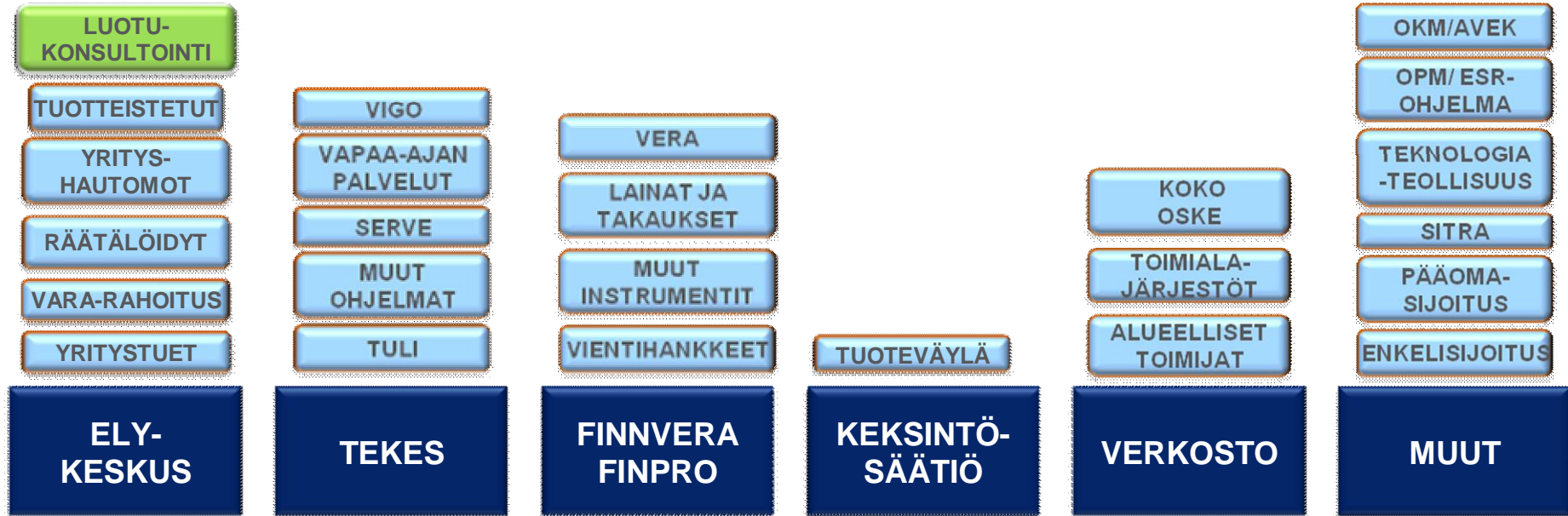
RAHOITUS

KONSULTOINTI

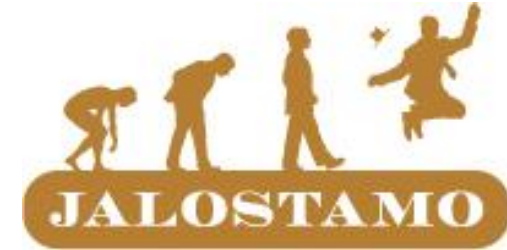
KOULUTUKSET



Yrityksen palvelupolku



Kuka?



- Jalostamo-asiantuntijaverkosto on TEMin kilpailuttama keväällä 2010
- verkostossa laajaa luovan alan asiantuntijaosaamista
- 12 Jalostamoja, 28 Jalostamo-asiantuntijaa

JALOSTAMOT VUONNA 2010:

Hahmo Design Oy

Putkinen Pekka, Törmikoski Ilona

Ideone Oy

Jari Myllymäki

Luovien toimialojen liiketoiminnan kehittämisyhdistys Diges ry

Huvio Petteri, Kosonen Hanna, Harju Carita, Krook Pekka,
Pekkarinen Helena, Norrgård Lasse

Music Export Finland Association ry

Paulina Ahokas, Sami Häikiö, Tuomo Tähtinen

Seinäjoen Teknologiakeskus Oy

Jaana Jeminen, Mikko Puska

TKI-HUMAK Meri

Nina Luostarinen, Timo Parkkola, Päivi Rytsä

Helsingin käsi- ja taideteollisuus ry/ Taito Uusimaa ry

Ulla Telimaa, Tuula Nieminen

Jyväskylän seudun kehittämissyhtiö Jykes Oy

Carita Harju, Risto Kovala, Heidi Länsisalmi

Meri-Lapin Startti Oy

Kimmo Nurmos, Elina Stoor

Neogames

KooPee Hiltunen

Taito Häme ry

Katja Huhmarkangas

Yrittäjyyden Valmennuskeskus Intotalo

Olli Leppänen, Päivi Partanen

JALOSTAMO - koordinaatio



Jalostamo-koordinaatiota hoidettiin aikaisemmin SILE-projektin (2004-2008) ja PKT-säätiön (2008-2009) toimesta.

Helmikuussa 2010 valtakunnallinen Jalostamo -koordinaatio käynnistyi Keski-Suomen ELY -keskuksessa.

TAVOITTEET:

- ESR-projektien hengen mukaisesti Jalostamo-palvelun jalkauttaminen pysyvään yrityspalvelujärjestelmään välittämällä palvelua eri puolelle Suomea mm. hankeklinoita järjestämällä yhteistyössä ELY-keskusten ja paikallisten kehittäjätahojen kanssa
- koordinaation avulla kehitetään palvelun sisältöä ja Jalostamo-toimijoiden asiantuntijuutta ja uusien asiantuntijoiden ja konsulttien perehdyttämistä mm. erilaisten info- ja koulutustilaisuuksien kautta
- Yhteistyön kehittäminen KOKO-verkoston (koheesio- ja kilpailukykyohjelma), Yritys-Suomi -palvelun ja muiden sidosryhmien kanssa.

Jalostamo-koordinaattorin tehtäviin kuuluu myös palvelun markkinointi web-sivustojen (www.luotu.fi), tapahtumien ja verkostojen kautta.

Hankkeen tuloksena syntyy pysyvä, valtakunnallinen luovien alojen yritysten neuvontapalvelu.



Saila Pulkkinen
koordinaattori, valtakunnallinen Jalostamo-palvelu

Keski-Suomen elinkeino, liikenne- ja ympäristökeskus
PL 250, Cygnaeuksenkatu 1, 40100 Jyväskylä
gsm 040 1757 198, puh. 020 636 0040 (vaihde)

saila.pulkkinen@ely-keskus.fi
www.ely-keskus.fi/keski-suomi
www.luotu.fi