

# LUOYA SUOMI

CREATIVE INDUSTRIES FINLAND

Silja Suntola

Luova Suomi, projektijohtaja

Aalto-yliopisto



ETELÄ-SUOMEN  
LÄÄNINHALLITUS

Vipuvoimaa  
EU:lta  
2007-2013



Euroopan unioni  
Euroopan sosiaalirahasto



Euroopan unioni  
Euroopan sosiaalirahasto



OPETUSMINISTERIÖ



cupore

Luova Tampere



Vipuvoimaa  
EU:lta  
2007-2013

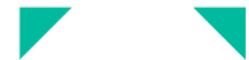
# Luovien alojen valtakunnallinen kehittäjä

1. Tietoa luovista aloista ja taloudesta
2. Yhteiskunnallisen keskustelun vauhdittaja
3. Hanketoiminnan sateenvarjo
4. Verkostojen koordinointi



## Kohderyhmät

- ESR-hankkeiden nykyiset ja tulevat toteuttajat
- Luovien alojen kehittäjätahot valtakunnallisesti
- Alueelliset ja valtakunnalliset päättäjät ja innovaatiopolitiikan toimijat
- Kansainväliset vertaisorganisaatiot, verkostot ja rahoittajatahot
  
- Luovien alojen yrittäjät ja ammatinharjoittajat
- Luovien alojen palveluiden ja tuotteiden nykyiset ja tulevat käyttäjät muilta sektoreilta



## 1. Tietoa

Alan kehittämisen kannalta  
keskeistä tietoa osoitteessa  
[www.luovasuomi.fi / tietoa](http://www.luovasuomi.fi/tietoa)

- Päivittyvä bibliografia alan keskeisistä strategioista ja selvityksistä
- Luova Suomen julkaisusarja
- Facts & Figures
- Ajankohtaisia uutisia ja mielipidekirjoitus
- Blogi (tulossa)



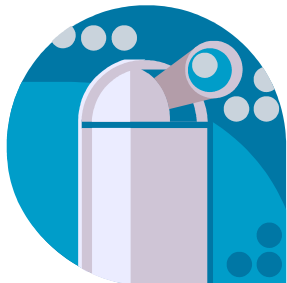
cupore

*Tietoperustan kehittäminen luo edellytykset ennakoinnille*



## ajankohtaisia selvityksiä...

- *"Julkisen hallinnon toimenpiteiden vaikutukset luoviin aloihin"*
- *"Digitalisoitumisen vaikutukset luovien toimialojen tuotantorakenteeseen ja jakeluketjuihin"*
- *"Nykytaiteen markkinarakenne, ansaintalogiikka ja uudet liiketoimintamallit "*
- *"Taidetaustainen osaaminen yritysten kilpailukyvyn vahvistamisessa"*
- *"Trend Pulse. Catching Global Trends in Creative Industries"*
- *PP-esityksiä luovien alojen ja talouden merkityksistä ja mahdollisuuksista (tulossa)*



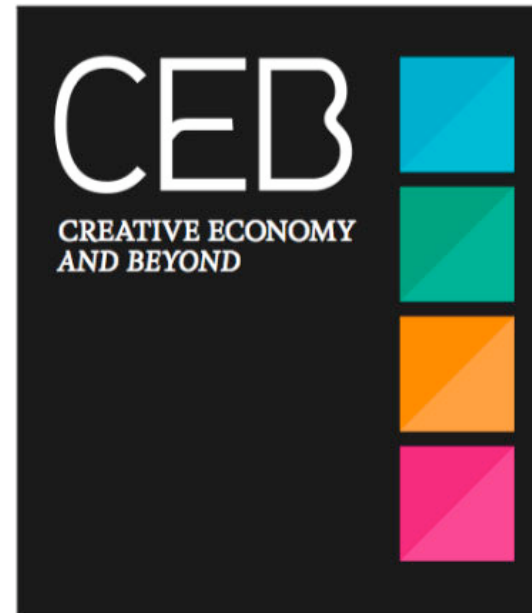
*Näköaloja luovien alojen kehittämiseen*



## 2. Alustat yhteiskunnalliselle keskustelulle

- Kansainvälinen CEB –konferenssi luo näkemystä luovan talouden merkityksistä ja mahdollisuuksista
- Luova Suomi Teemat kiihdyttävät keskustelua ajankohtaisista ilmiöistä ja ihmisistä
- Aalto Foorumit ottavat kantaa

CEB yhteistyössä : TEM, Helsinki Design Week,  
Taideteollinen korkeakoulu, Turun  
kauppakorkeakoulu, Tampereen yliopiston , Diges ry,  
Helsingin kaupunki, Liikesivistysrahasto,  
Kulttuurirahasto, British Council, Nokia, Kanadan ja  
USA:n lähetystöt, Goethe Instituutti ja Creative  
Metropoles



*Poikkisektorinen keskustelu  
vahvistaa yhteisen  
näkemysten rakentumista*



## 3. Sateenvarjona luovien alojen hanketoiminnalle



## ...ajankohtaisia tapahtumia 2010

- *Pieniä Ihmeitä, valtakunnallinen luovien alojen kehittäjä tapaaminen 27.-28.1.10*
- *Luova Suomi Teemat & Ennakointityöpajat*
  - *"Digitalisoitumisen vaikutukset luovien alojen tuotantorakenteisiin ja jakeluketjuihin"*
  - *"Julkisen hallinnon toimenpiteiden vaikutukset luoviin aloihin"*
  - *Luova Talous & Johtaminen (TBC)*
- *Tulevaisuuden koulutustarpeet luovilla aloilla (alustava), yhteistyössä Tuottaja 2020 –hankkeen kanssa*
- *2 x Projektipäällikkö / Viestintäpäivät (kevät, syksy)*
- *Valtakunnallinen tapahtuma, isäntänä Turku 2011*



*Yhteiset tapaamiset ovat  
keskeisiä verkostomaisen  
toimintamallin syntymisessä*





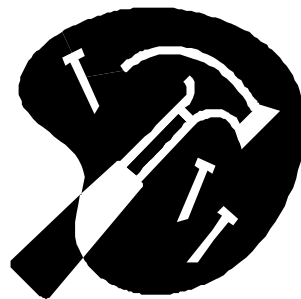
## ...työkaluja kehittäjille

### Viestinnän tukipalvelut

- Luova Suomi – uutiskirje tiedottaa valtakunnallisesti
- Mahdollisuus syöttää omia uutisia ja tapahtumia (tulossa)

### Tietoa hankesuunnittelun tueksi

- Luovien alojen keskeiset strategiat ja selvitykset
- Kehittämishjelman hanke-esittelyt ja yhteystiedot
- Tietoa & uutisia rahoitushauista ja ohjelmista
- Viestinnän työkalupakki



## Pääkoordinaattori

### Aalto-yliopisto

Toiminnan johtaminen ja strateginen kehittäminen

Viestintä ja asiakkuudenhallinta

Hallinto ja talous

Kansainvälinen toiminta, mm. KreaNord -yhteistyö

Erityisesti yrittäjyyden ja kansainvälisen tutkijaverkoston koordinaatio



**Aalto-yliopisto**  
Teknillinen korkeakoulu

*Aalto-yliopisto tarjoaa  
monialaisen ja kansainvälisen  
kehitysalustan kansallisellekin  
verkostolle*

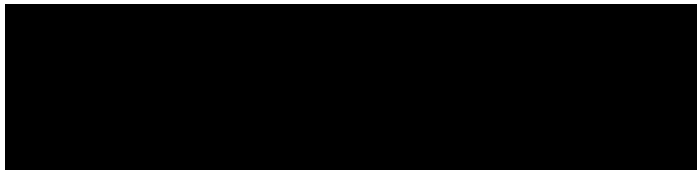


## Osatoteuttajina

### Tampereen kaupunki / Luova Tampere –hanke

Valtakunnalliset & alueelliset tapahtumat ja viestintä

Eryteisesti aluetoimijoiden verkoston koordinointi



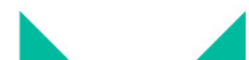
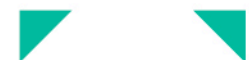
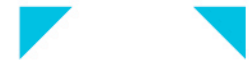
### Kulttuuripoliittinen tutkimussäätiö CUPORE

Luovien alojen tietoperustan rakentaminen

Tilaustudkimusten koordinointi

Ennakointityö yhteistyössä asiantuntijaverkostojen kanssa

cupore



## Osana elävää verkostoa

- **Aluetoimijaverkosto** (koordinaatio Tampere) koordinoi mm. viestintää, uutisten tuotantoa ja yhteistyö-tapahtumien organisointia
- **Yrittäjyyden verkosto** (koordinaatio Aalto-yliopisto) fokusoi yrityspalveluiden ja –koulutuksen kehittämiseen kansallisella ja pohjoismaisella tasolla
- **Kansainvälinen tutkijaverkosto** (koordinaatio Aalto-yliopisto) fokusoi alan tutkimustiedon ja osaamisen vaihtoon ja kehittämiseen

**Yhteistyössä mukana myös mm.**

**Helsingin kaupunki, Espoon kaupunki, Finpro, Tampereen kaupunki** (v.2008 valtakunnallinen tapahtuma),

**Turku 2011** (v.2010 valtakunnallinen tapahtuma), **Tampereen yliopisto / Johtamistieteiden laitos** (CEB-

konferenssi), **Turun kauppakorkeakoulu / Mediaryhmä, BID** (CEB-konferenssi, selvitystyö), **Helsinki Design**

**Week** (CEB-kongressi), **SABA ry, TEM –luovan talouden strateginen hanke** (ennakointi ja tietoperustan

kehittäminen) *sekä monet muut alan keskeiset toimijat...*



## Toiminnan taustaa

### Luova Suomi – koordinoitihanke ohjelman toteutusta tukemaan

Luova Suomi on osa Opetusministeriön hallinnoimaa luovien alojen yritystoiminnan kasvun ja kansainvälistymisen valtakunnallista ESR-kehittämisohjelmaa 2007-2013.

- Ohjelmasta on tähän mennessä rahoitettu 14 hanketta. Kolmen uuden hankkeen kanssa käydään rahoitusneuvotteluja.
- Ohjelmaa rahoittavat EU ja Hämeen ELY-keskus
- Kehittämisohjelman kokonaiskustannukset ovat noin 14,6 miljoonaa euroa
- Luova Suomi tukee kehittämisohjelmasta rahoitettavien hankkeiden toimintaa sekä tuottaa tietoa ja palveluita alan kehittämiseen valtakunnallisesti. Hankkeen toteutuksesta vastaa Aalto-yliopisto yhteistyössä Cuporen ja Tampereen kaupungin (Luova Tampere) kanssa, yhteistyössä valtakunnallisen verkoston kanssa.



# Kiitos!

Silja Suntola  
Projektijohtaja  
Luova Suomi  
Aalto-yliopisto  
[silja.suntola@tkk.fi](mailto:silja.suntola@tkk.fi)  
[www.luovasuomi.fi](http://www.luovasuomi.fi)

